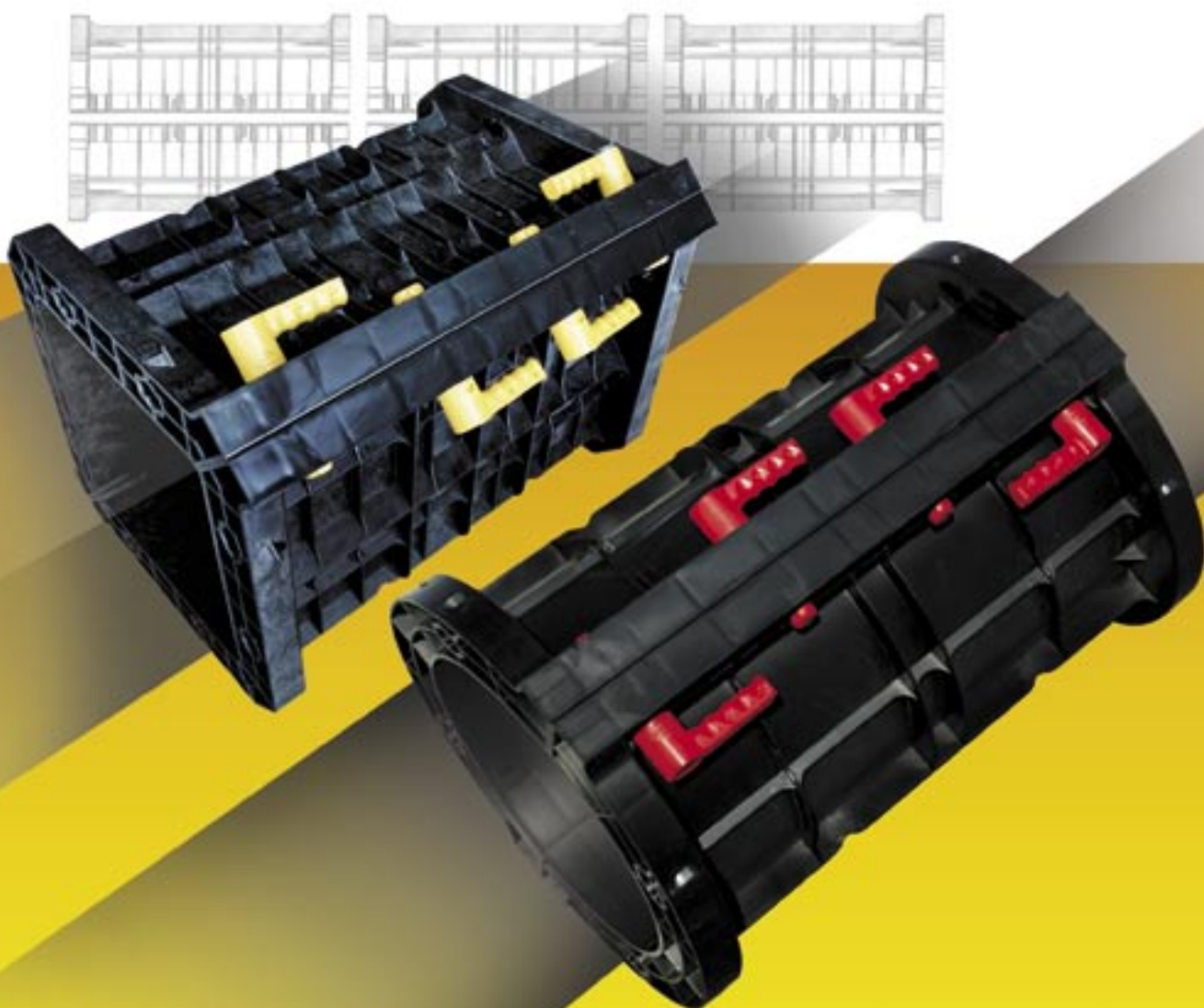
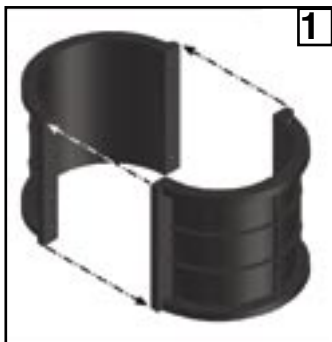


G E O T U B®

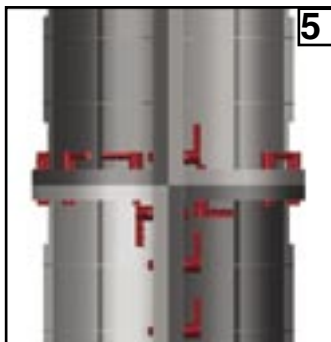
Руководство по сборке



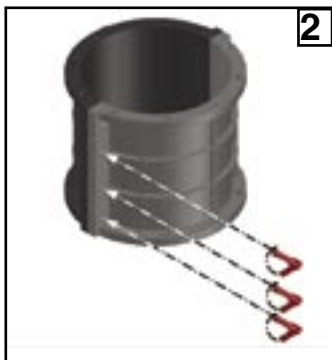
СБОРКА GEOTUB®



1



5



2

Для быстрой и правильной сборки опалубки GEOTUB® необходимо:

1. Составить две полукруглые части GEOTUB®;
2. Начиная снизу, вставить специальные нейлоновые рукоятки в отверстия, находящиеся вдоль продольной линии соединений, затем закрепить их путем поворота вверх примерно на 90 градусов;

3. Последняя рукоятка каждого элемента колонны должна быть вставлена в противоположном направлении и закреплена путем поворота вниз примерно на 90 градусов;

4. После сборки первых двух элементов колонны необходимо перейти к последующим панелям, которые крепятся к нижним при помощи рукояток;

5. Рукоятки, закрепленные на поперечном соединении, должны быть повернуты вверх или вниз таким образом, чтобы не налагаться на соседние рукоятки (на рис.5 показан пример правильной установки рукояток);

Далее необходимо продолжить присоединение модульных элементов GEOTUB® до достижения желаемой высоты. Правильное закрепление всех рукояток, помимо герметичности опалубки, гарантирует автоматическое выравнивание всех модульных элементов.

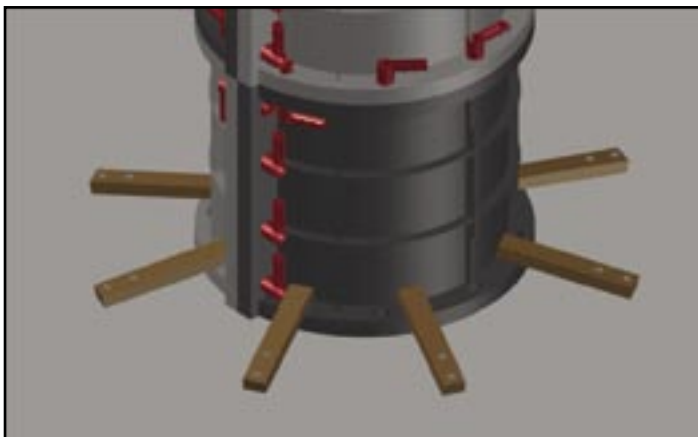
Для полной герметичности опалубки все рукоятки должны быть вставлены и зафиксированы в специальных отверстиях. Способ вставки и направление вращения рукояток никак не влияют на прочность их крепления.



3



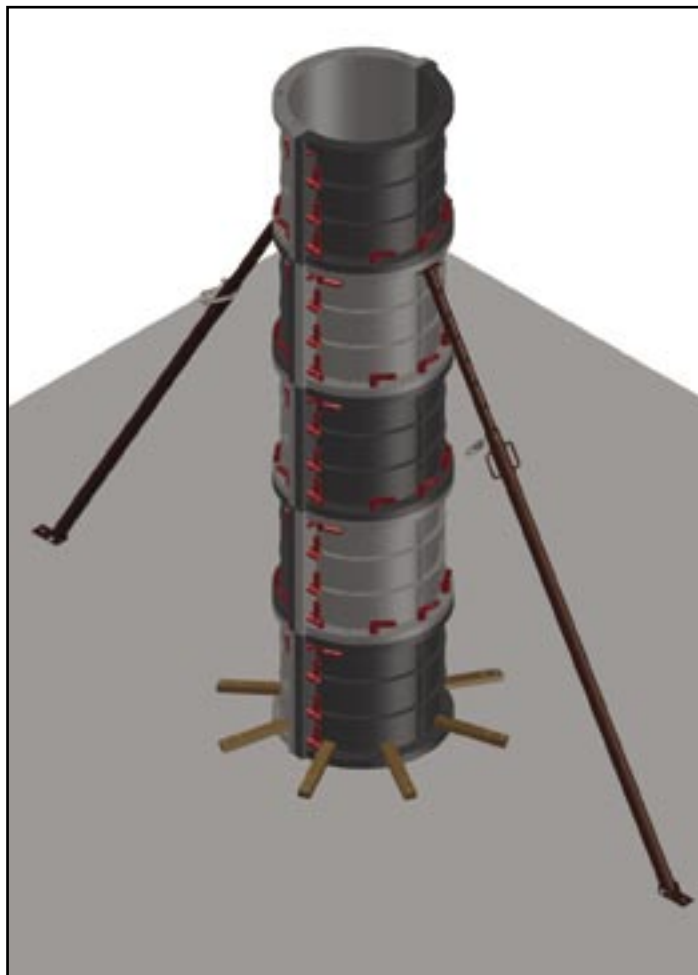
4



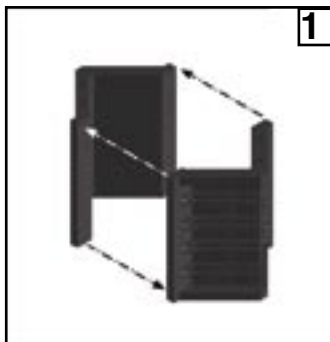
По завершении сборки колонны GEOTUB® необходимо зафиксировать основание на опорной поверхности при помощи простых деревянных досочек, прибитых к земле.

Установка GEOTUB® в вертикальное положение производится легко и быстро. Достаточно поставить подпорки всего в двух точках собранной колонны. Во избежание просачивания бетона внутрь углублений, находящихся на верхнем крае последнего элемента колонны, достаточно применить простой скотч.

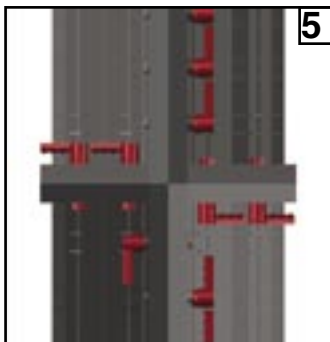
Опалубка GEOTUB® дает возможность укладки бетона насосом и последующего вибрационного уплотнения смеси.



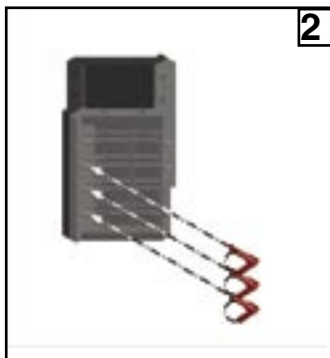
СБОРКА GEOTUB® QUADRO & RETTANGOLARE



1



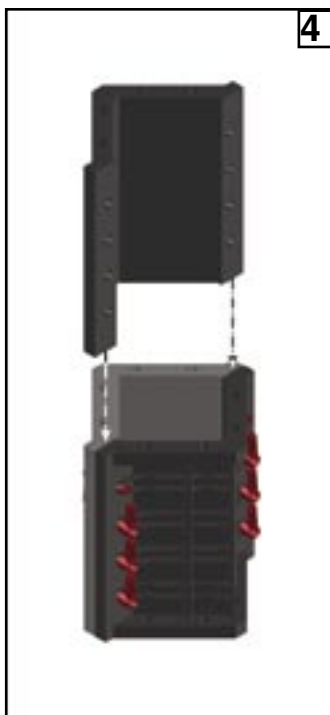
5



2



3



4

Для быстрой и правильной сборки опалубки GEOTUB® Quadro & Rettangolare необходимо:

1. Составить две полукруглые части GEOTUB®;
2. Начиная снизу, вставить специальные нейлоновые рукоятки в отверстия, находящиеся вдоль продольной линии соединений, затем закрепить их путем поворота вверх примерно на 90 градусов;

3. Последняя рукоятка каждого элемента колонны должна быть вставлена в противоположном направлении и закреплена путем поворота вниз примерно на 90 градусов;

4. После сборки первых двух элементов колонны необходимо перейти к последующим панелям, которые крепятся к нижним при помощи рукояток;

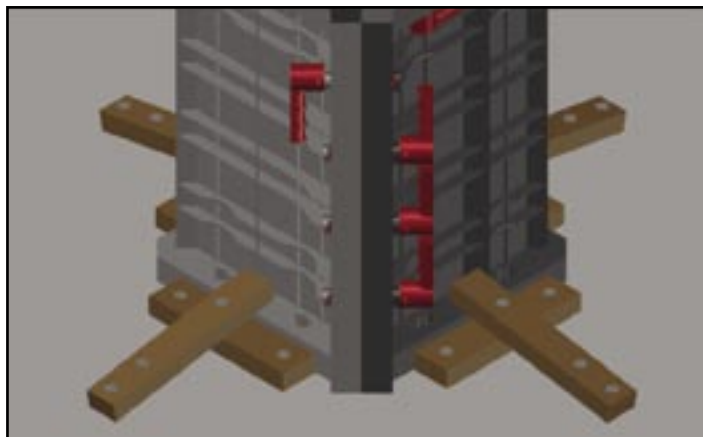
5. Рукоятки, закрепленные на поперечном соединении, должны быть повернуты вверх или вниз таким образом, чтобы не налагаться на соседние рукоятки (на рис.5 показан пример правильной установки рукояток);

Далее необходимо продолжить присоединение модульных элементов GEOTUB® Quadro/Rettangolare до достижения желаемой высоты.

Правильное закрепление всех рукояток, помимо герметичности опалубки, гарантирует автоматическое выравнивание всех модульных элементов.

Для полной герметичности опалубки все рукоятки должны быть вставлены и зафиксированы в специальных отверстиях.

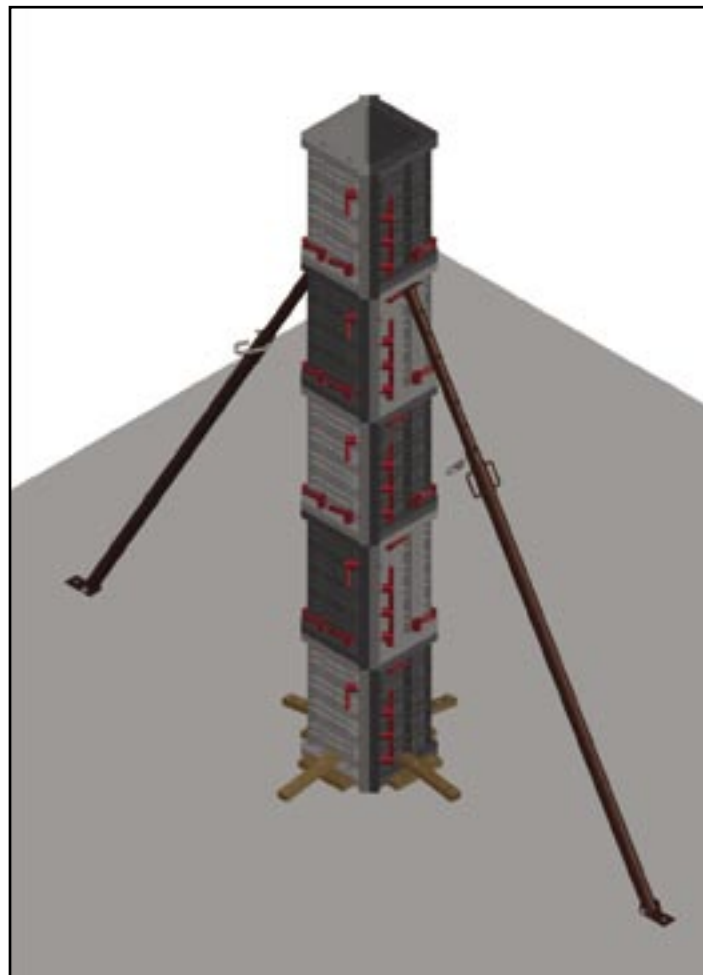
Способ вставки и направление вращения рукояток никак не влияют на прочность их крепления.



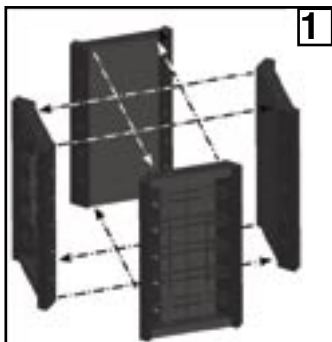
По завершении сборки колонны GEOTUB® Quadro/Rettangolare необходимо зафиксировать основание на опорной поверхности при помощи простых деревянных дощечек, прибитых к земле (как показано на рисунке выше)

Установка GEOTUB® Quadro/Rettangolare в вертикальное положение производится легко и быстро. Достаточно поставить подпорки всего в двух точках собранной колонны. Во избежание просачивания бетона внутри углублений, находящихся на верхнем крае последнего элемента колонны, достаточно применить простой скотч.

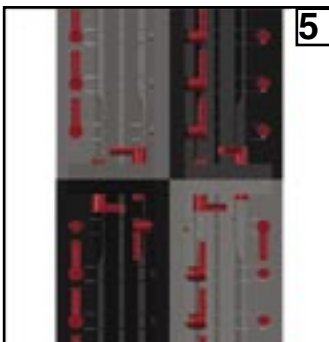
Опалубка GEOTUB® Quadro/Rettangolare дает возможность укладки бетона насосом и последующего вибрационного уплотнения смеси.



СБОРКА GEOTUB® PANNELLO (ПАНЕЛИ БЕЗ ОТВЕРСТИЙ)



1



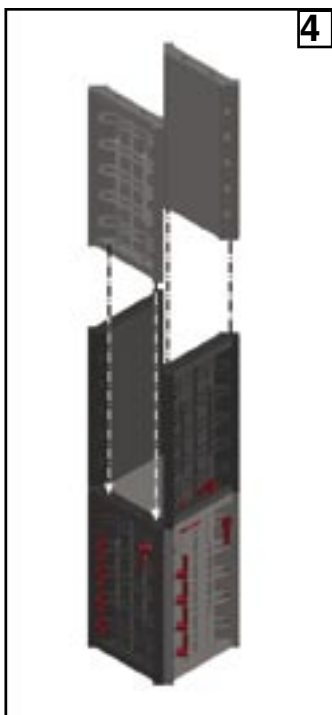
5



2



3



4

Для быстрой и правильной сборки опалубки GEOTUB® Pannello необходимо:

1. Составить вместе 4 панели GEOTUB® Pannello;

2. Начиная снизу, вставить специальные нейлоновые рукоятки в отверстия, находящиеся вдоль продольной линии соединений, затем закрепить их путем поворота вверх примерно на 90 градусов;

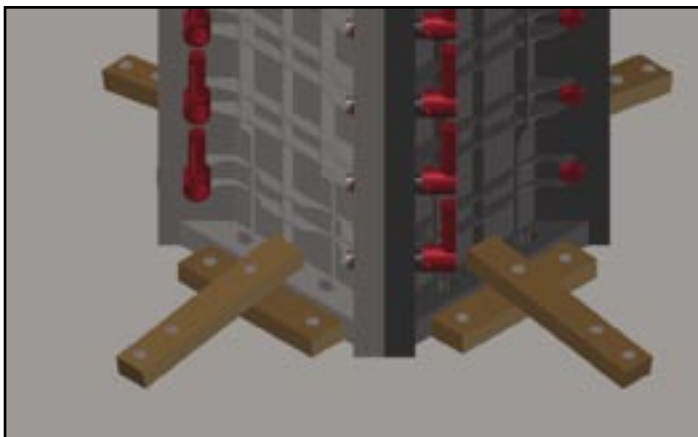
3. Последняя рукоятка каждого элемента колонны должна быть вставлена в противоположном направлении и закреплена путем поворота вниз примерно на 90 градусов;

4. После сборки первых двух элементов колонны необходимо перейти к последующим панелям, которые крепятся к нижним при помощи рукояток;

5. Рукоятки, закрепленные на поперечном соединении, должны быть повернуты вверх или вниз таким образом, чтобы не налагаться на соседние рукоятки (на рис.5 показан пример правильной установки рукояток);

Далее необходимо продолжить присоединение модульных элементов GEOTUB® Pannello до достижения желаемой высоты. Правильное закрепление всех рукояток, помимо герметичности опалубки, гарантирует автоматическое выравнивание всех модульных элементов.

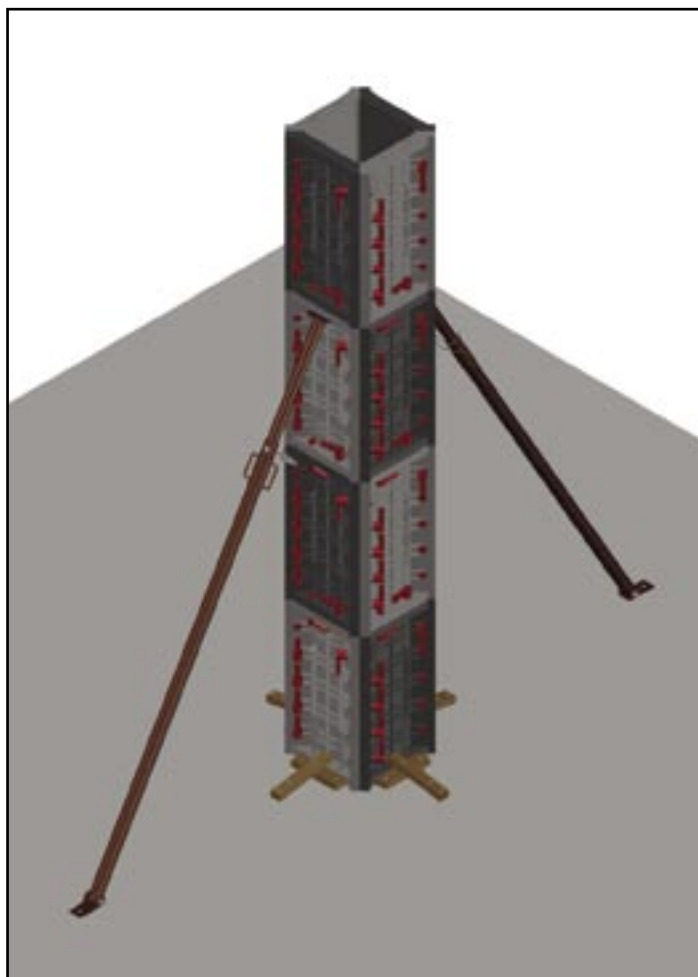
Для полной герметичности опалубки все рукоятки должны быть вставлены и зафиксированы в специальных отверстиях. Способ вставки и направление вращения рукояток никак не влияют на прочность их крепления.



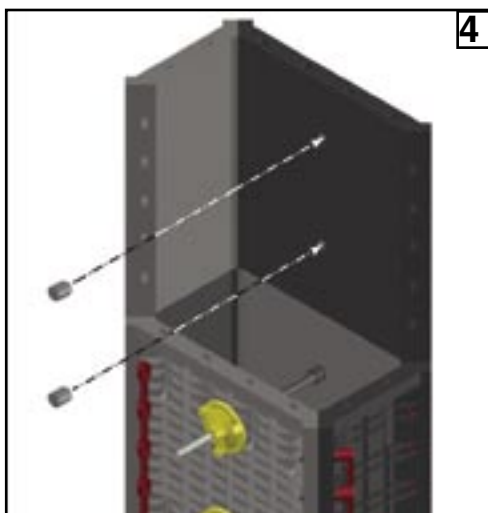
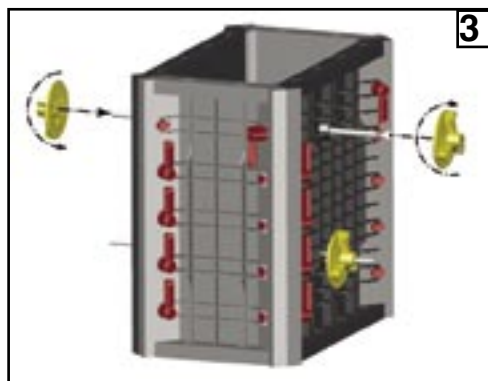
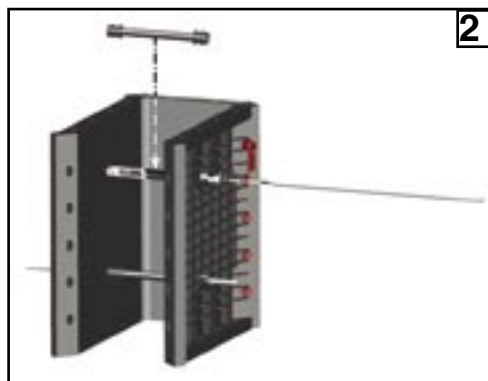
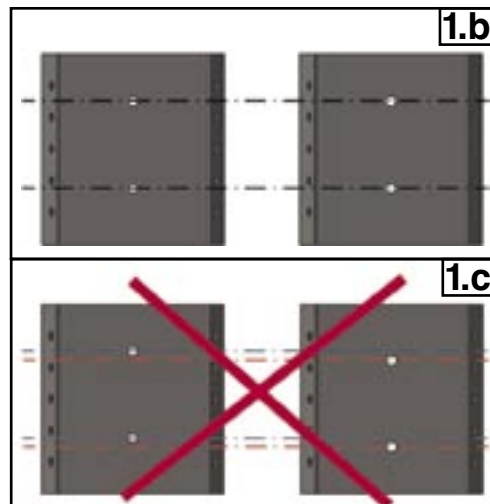
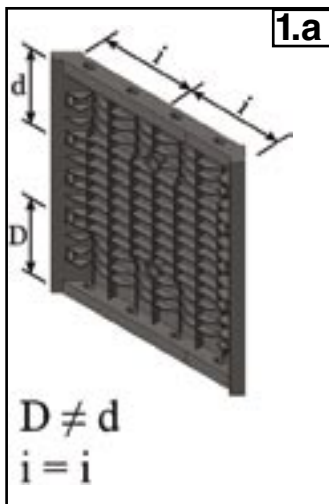
По завершении сборки колонны GEOTUB® Pannello необходимо зафиксировать основание на опорной поверхности при помощи простых деревянных дощечек, прибитых к земле (как показано на рисунке выше)

Установка GEOTUB® в вертикальное положение производится легко и быстро. Достаточно поставить подпорки всего в двух точках собранной колонны. Во избежание просачивания бетона внутрь углублений, находящихся на верхнем крае последнего элемента колонны, достаточно применить простой скотч.

Опалубка GEOTUB® дает возможность укладки бетона насосом и последующего вибрационного уплотнения смеси.



СБОРКА GEOTUB® PANNELLO (ОТВЕРСТИЯ НА ПРОТИВОПОЛОЖНЫХ ПАНЕЛЯХ)



1. Составить вместе 3 панели GEOTUB® Pannello в форме буквы «П», соединив их нейлоновыми рукоятками как было описано ранее (1 короткая и 2 длинные панели с отверстиями)*;

2. Поместить распорки внутрь, вставив в них стержни с резьбой (2 распорки и 2 стержня);

3. Завершить сборку первого блока опалубки, прикрепив четвертую панель при помощи рукояток, и закрепить стержни, установленные ранее, при помощи нейлоновых гаек;

4. Повторить пункты 1-3 до достижения желаемой высоты. В последнем блоке опалубки для колонны необязательно использовать стержни с резьбой: с внутренней стороны достаточно вставить в отверстия обеих панелей специальные заглушки при помощи обычного резинового молотка.

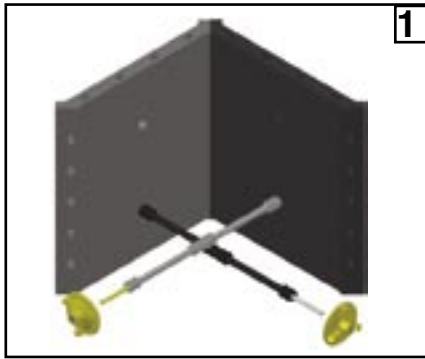
* для GEOTUB® Pannello 50, 55 и 60 см расстояния от верхнего/нижнего края до отверстий различны; перед соединением панелей при помощи рукояток необходимо убедиться в том, что две противоположные панели находятся в одном и том же положении, и отверстия лежат на одной линии. В противном случае стержни с резьбой вставить не удастся.

На рисунке ниже изображена колонна GEOTUB® Pannello высотой 3 метра, собранная при помощи всех необходимых аксессуаров, установленная в вертикальное положение и зафиксированная на земле как описано в предыдущих разделах.

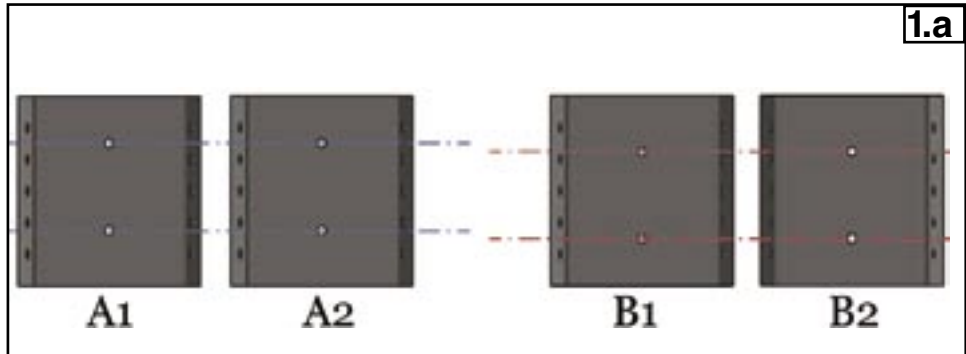


Использование стержней с резьбой является необходимым для достижения герметичности элементов; только самый верхний блок опалубки может быть без них (последние 2 отверстия)

СБОРКА GEOTUB® PANNELLO (ОТВЕРСТИЯ НА ВСЕХ ПАНЕЛЯХ)



1



1.a



2

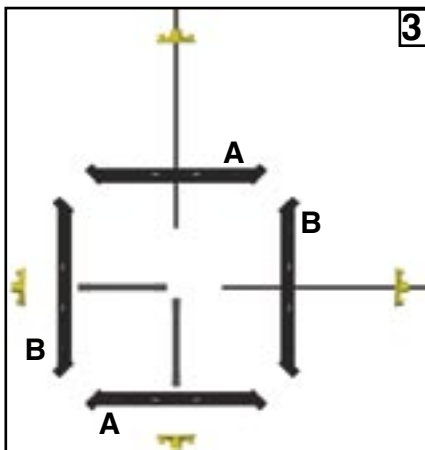
1. Составить и соединить элементы GEOTUB® pannello при помощи специальных нейлоновых рукояток как описано на предыдущих страницах;
 1а. Во время сборки панелей очень важно следить за их расположением; панели, находящиеся друг напротив друга, должны быть установлены в одном направлении (например, A1 и A2) таким образом, чтобы отверстия находились на одной линии; другие две панели, расположенные перпендикулярно им (B1 и B2), наоборот необходимо повернуть на 180 градусов таким образом, чтобы стержни с резьбой не пересекались в центре колонны;

2. При расстоянии между панелями свыше 40 см и при отсутствии соответствующих распорок достаточно попарно соединить две короткие распорки до достижения необходимой длины (например, для расстояния 55 см достаточно использовать распорку длиной 30 см, соединенную с другой, длиной 25 см);

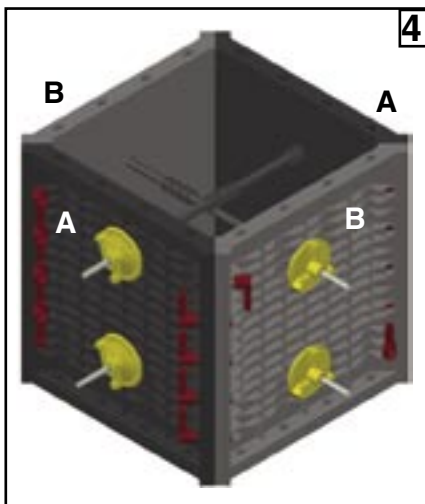
3. Каждая панель GEOTUB® Pannello снабжена двумя отверстиями для использования стержней с резьбой; для каждого элемента колонны (75 см высотой) необходимо использовать 4 стержня, 8 распорок (для каждого стержня необходимо соединить 2 распорки, поскольку расстояния всегда больше 40 см) и 8 нейлоновых гаек;

4. После сборки первого блока опалубки необходимо, следуя предыдущим указаниям, продолжить монтаж панелей до достижения желаемой высоты (макс. 3 метра); в последнем блоке опалубки колонны использовать стержни с резьбой необязательно, отверстия в верхних четырех панелях необходимо закрыть специальными пластиковыми заглушками.

На рисунке ниже изображена колонна GEOTUB® Pannello высотой 3 метра, собранная с помощью всех необходимых аксессуаров, установленная в вертикальное положение и зафиксированная на земле как описано в предыдущих разделах.

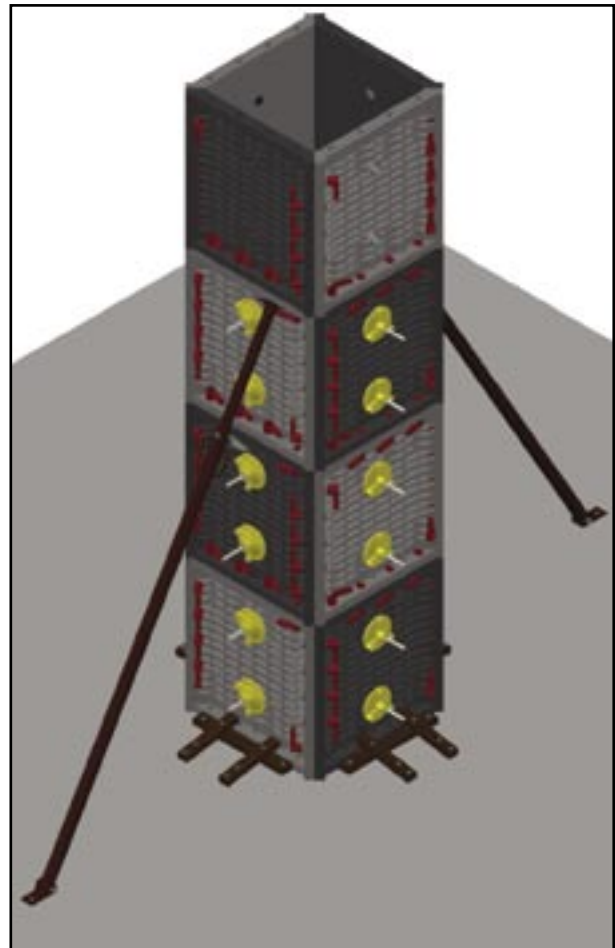


3



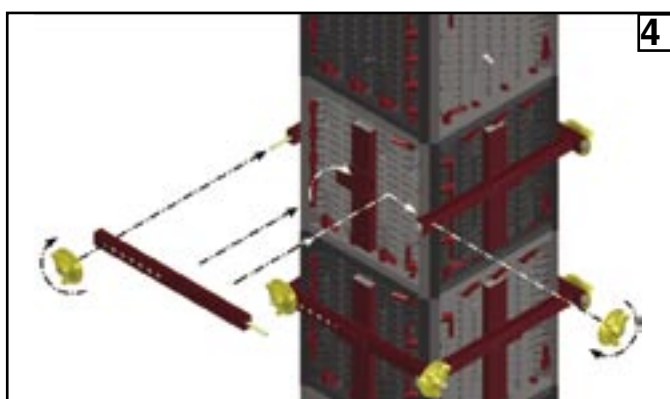
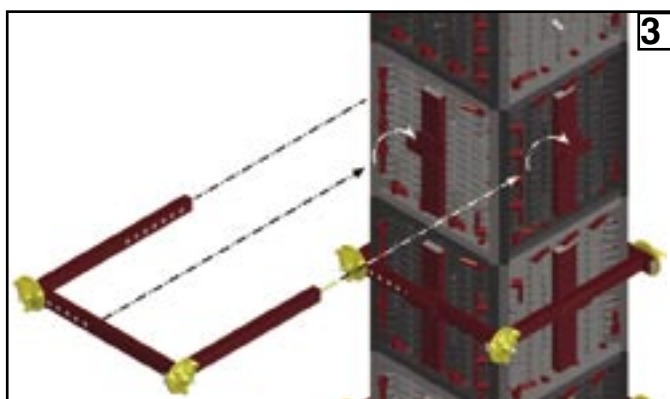
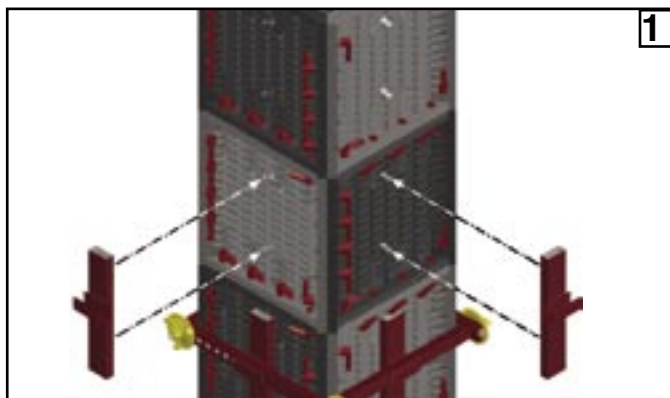
4

Использование стержней с резьбой (в обоих направлениях) является необходимым для достижения герметичности элементов; только последняя секция колонны может быть без них



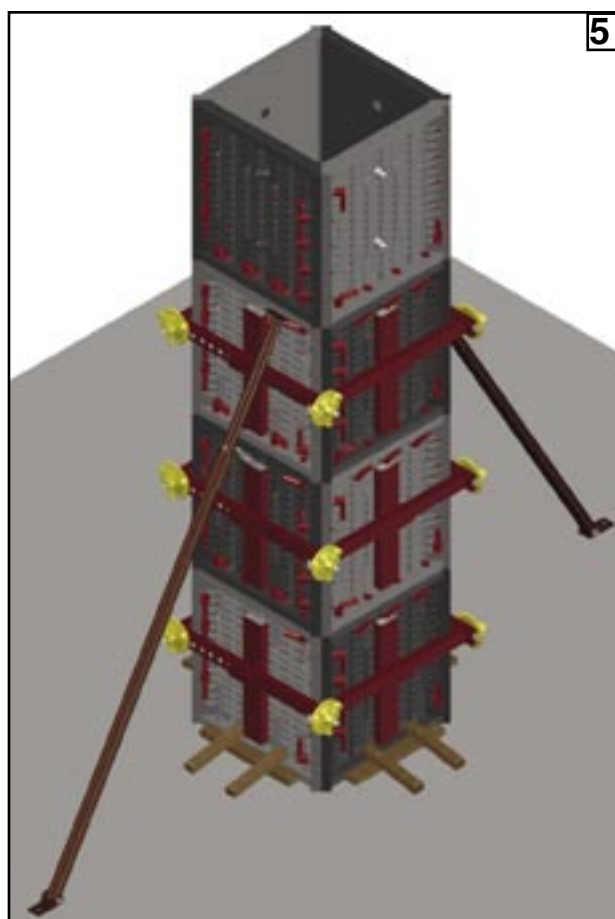
СБОРКА GEOTUB® PANNELLO

(сборка панелей с отверстиями без использования распорок)



В случае невозможности или отсутствия необходимости использования стержней с резьбой при заливке колонны с помощью GEOTUB® Pannello (как правило, такие проблемы могут быть вызваны строением арматуры) можно использовать опалубку со специальным железным «хомутом», который укрепляет колонну и закрывает все отверстия. Ниже приведен порядок правильной сборки хомута:

1. Перед тем как начать сборку панелей необходимо с внутренней стороны закрыть специальными пластиковыми заглушками все отверстия, и продолжить дальнейшую сборку колонны, скрепляя все панели рукоятками (все панели должны быть расположены одинаково таким образом, чтобы отверстия находились на одном уровне); собрав колонну, необходимо приставить держатели с внешней стороны, немного надавив на них (две конические опоры, находящиеся на задней стенке держателя, вставляются в отверстия GEOTUB® Pannello);
2. Соединить укрепляющие элементы буквой «П»; надеть гайки, но не закручивать их;
3. Надеть получившийся полухомут на специальные опоры держателя;
4. Присоединить последний укрепляющий элемент, который станет завершением хомута, и закрутить все гайки;
5. Продолжить создание последующих хомутов для каждого блока опалубки колонны за исключением последнего.





GEOPLAST S.p.A. - 35010 Grantorto (PD) - Italia - Via Martiri della Libertà 6/8
tel.: +39 049 9490289 - fax: +39 049 9494028
e-mail: ufficiotecnico@geoplast.it - www.geoplast.it